

UKOME, İstanbul Büyükşehir Belediye Başkanlığı Genel Sekreter Sn. Dr. Hayri BARAÇLI Başkanlığında 09.05.2018 gün ve saat 16:00'da gündemindeki konuları görüşmek üzere toplandı.

- İlgi: a) 04.08.2017 tarihli, 2017/5-9.B sayılı UKOME kararı.  
b) 01.03.2018 tarihli Alt Komisyon Tutanağı.  
c) Toplu Ulaşım Hizmetler Müdürlüğünün 07.05.2018 tarih ve 1751 sayılı yazısı ile ekli raporu.

**TEKLİF:** C78 Kartal – Topsiseli Minibüs Hattının Düzenleme Teklifi.

**TOPLU ULAŞIM HİZMETLERİ MÜDÜRLÜĞÜ RAPORU:**

İlgi (c) Toplu Ulaşım Hizmetleri Müdürlüğü yazısı ekli raporunda;

Müdürlüğümüz teknik ekiplerince, bölgesel ulaşım sistemi, trafik sirkülasyonu ve ulaşım talepleri ile ilgili yapılan arazi ve büro çalışmaları çerçevesinde, C78 Kartal-Topsiseli hattı hakkında alınan ilgi (a) 04.08.2017 tarihli, 2017/5-9.B sayılı UKOME kararının revize edilmesi ihtiyacı doğmuştur.

İlgi (b) Alt Komisyon kararı doğrultusunda, 2 güzergâhtan oluşan C78 Kartal-Topsiseli hattının (5,7 km.15 araç) Kartal-Topsiseli ve Pendik Anadolu İmam Hatip Lisesi-Yakacık/Adnan Kahveci Metro İstasyonu(4,74 km.) güzergâhları birleştirilerek tek güzergâh haline getirilmiş ve aşağıdaki gibi düzenlenmiştir.

**C78 KARTAL-TOPSELVİ-SAPANBAĞLARI**

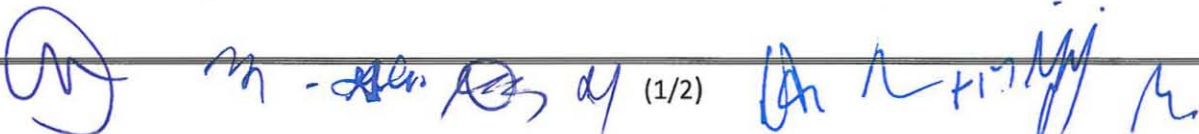
**İlk Durak:** Kartal-Sahil Yolu Ana Durak (5 Araç)

**Son Durak:** Yunus Cad. ile Fabrikalar Cad. kesişimi. (3 Araç)

**Gidiş:** Sahil Yolu Ana Durak-Sahil Yolu- Çınarbaşı Caddesi-Ankara Caddesi-Yakacık Caddesi-Meşeli Ayazma Caddesi-Martı Sokak-Gökçe Sokak-Çanakkale Sokak-Barboros Hayrettin Paşa Caddesi-Dilek Sokak-Seçenler Sokak-Atölyeler Sokak-Dipçik Sokak- Topsiseli- Kubilay Caddesi-Elmas Sokak-Topsiseli Caddesi-Cumhuriyet Caddesi-Yavuz Caddesi-Ulunay Caddesi- Yunus Caddesi- Yunus Cad. ile Fabrikalar Cad. kesişimi-Yunus Cad.- Bereket Sok.- Yıldıztepe Sok.- Şehit Miralay Nazım Bey Caddesi-Turgut Paşa Cad -D100 Güney Yan Yol-Yeryüzü Sok.-Altınyayla Sok.-Başkent Cad.-Hudut Caddesi-Şehit Miralay Nazım Bey Cad.-Süreyyapaşa Cad.- Yunus Cad.-Yunus Cad. ile Fabrikalar Cad. kesişimi.(Son Durak)

**Dönüş:** Yunus Cad. ile Fabrikalar Cad. kesişimi.-Yunus Cad.-Bereket Sok.-Yıldıztepe Sok.- Şehit Miralay Nazım Bey Caddesi-Turgut Paşa Cad -D100 Güney Yan Yol-Yeryüzü Sok.-Altınyayla Sok.-Başkent Cad.-Hudut Caddesi-Şehit Miralay Nazım Bey Cad.-Süreyyapaşa Cad.-Yunus Cad.-Yunus Cad. ile Fabrikalar Cad. kesişimi-Yunus Cad.- Bereket Sok.-Yıldıztepe Sok.-Süreyyapaşa Caddesi- Ulunay Caddesi-Yavuz Caddesi-Cumhuriyet Caddesi-Topsiseli Caddesi-Şen Sokak-Topsiseli Caddesi-Elmas Sokak-Kubilay Caddesi- Topsiseli- Dipçik Sokak-Atölyeler Sokak-Seçenler Sokak-Dilek Sokak-Sanayi Caddesi-Barboros Hayrettin Paşa Caddesi-Çanakkale Sokak-Gökçe Sokak-Martı Sokak-Meşeli Ayazma Caddesi- Yakacık Caddesi-Ankara Caddesi - Sahil Yolu Ana Durak.

Konunun UKOME gündemine alınması hususunu olurlarınıza arz ederim.



**UKOME'NİN KARARI:** İlgili (b) Toplu Ulaşım Hizmetleri Müdürlüğü yazısı ekli raporundaki değerlendirme doğrultusunda;

**C78 KARTAL-TOPSELVİ-SAPANBAĞLARI**

**İlk Durak:** Kartal-Sahil Yolu Ana Durak (5 Araç)

**Son Durak:** Yunus Cad. ile Fabrikalar Cad. kesişimi. (3 Araç)

**Gidiş:** Sahil Yolu Ana Durak-Sahil Yolu- Çınarbaşı Caddesi-Ankara Caddesi-Yakacık Caddesi-Meşeli Ayazma Caddesi-Martı Sokak-Gökçe Sokak-Çanakkale Sokak-Barboros Hayrettin Paşa Caddesi-Dilek Sokak-Seçenler Sokak-Atölyeler Sokak-Dipçik Sokak- Topselvi- Kubilay Caddesi-Elmas Sokak-Topselvi Caddesi-Cumhuriyet Caddesi-Yavuz Caddesi-Ulunay Caddesi- Yunus Caddesi- Yunus Cad. ile Fabrikalar Cad. kesişimi-Yunus Cad.- Bereket Sok.- Yıldıztepe Sok.- Şehit Miralay Nazım Bey Caddesi-Turgut Paşa Cad -D100 Güney Yan Yol-Yeryüzü Sok.-Altınyayla Sok.-Başkent Cad.-Hudut Caddesi-Şehit Miralay Nazım Bey Cad.-Süreyyapaşa Cad.- Yunus Cad.-Yunus Cad. ile Fabrikalar Cad. kesişimi.(Son Durak)

**Dönüş:** Yunus Cad. ile Fabrikalar Cad. kesişimi.-Yunus Cad.-Bereket Sok.-Yıldıztepe Sok.- Şehit Miralay Nazım Bey Caddesi-Turgut Paşa Cad -D100 Güney Yan Yol-Yeryüzü Sok.-Altınyayla Sok.-Başkent Cad.-Hudut Caddesi-Şehit Miralay Nazım Bey Cad.-Süreyyapaşa Cad.-Yunus Cad.-Yunus Cad. ile Fabrikalar Cad. kesişimi-Yunus Cad.- Bereket Sok.-Yıldıztepe Sok.-Süreyyapaşa Caddesi- Ulunay Caddesi-Yavuz Caddesi-Cumhuriyet Caddesi-Topselvi Caddesi-Şen Sokak-Topselvi Caddesi-Elmas Sokak-Kubilay Caddesi- Topselvi- Dipçik Sokak-Atölyeler Sokak-Seçenler Sokak-Dilek Sokak-Sanayi Caddesi-Barboros Hayrettin Paşa Caddesi-Çanakkale Sokak-Gökçe Sokak-Martı Sokak-Meşeli Ayazma Caddesi- Yakacık Caddesi-Ankara Caddesi - Sahil Yolu Ana Durak.

şeklinde kabulüne karar verilmiştir.

Başkan  
Dr. Hayri BARAÇLI  
Genel Sekreter  
/ ... / 2018

Üye  
Adil KARAIŞMAILOĞLU  
Genel Sekreter Yrd.

Üye  
Yunus Emre AYÖZEN  
Ulaşım Daire Başkanı

Üye  
Bülent AY  
İst. Emn. Mtd. Tem.

Üye  
Şevket AKTAY  
Millî Savunma Bakanlığı  
1. Ordu Kom. Tem.  
(Katılmadı)

Üye  
İ. Hayati SELVİ  
İl Jan. Kom. Tem.

Üye  
Akif CERAN  
Sahil Güv. Kom. Tem.

Üye  
Hüseyin YAĞCIOĞLU  
1.Hukuk Müşaviri Tem.

Üye  
Necmettin ACAR  
Fen İşl. Zai. Bşk. Tem.

Üye  
N. Tarık TURAN  
Ulş. Dnz. Hbr. Bakanlığı  
Karayolları 1. Bölge Mtd. Tem.

Üye  
Cihan HUNCE  
Ulş. Dnz. Hbr. Bakanlığı  
İst. Liman Bşk. Lığı Tem.  
(Katılmadı)

Üye  
Hakan ARIKAN  
Ulş. Dnz. Hbr. Bakanlığı  
DHMİ Gen. Mtd. Tem.

Üye  
Yılmaz KOCAGİL  
Ulş. Dnz. Hbr. Bakanlığı  
TCDD 1.Bölge. Mtd. Tem.

Üye  
Halil ŞALIN  
Ulş. Dnz. Hbr. Bakanlığı  
Karayolu Düzenleme Gen. Mtd.  
1.Bölge Mtd. Tem.

Üye  
M. Levent ACET  
Ulş. Dnz. Hbr. Bakanlığı  
Altyapı Yat. Gen. Mtd. Tem.

Üye  
İhsan ERDOĞLU  
İETT Gen. Mtd. Tem.

Üye  
Yakup GÜLER  
İst. Şehir Hatları Tur. A.Ş. Tem.

Üye  
İrfan İPSİR  
Metro İstanbul A.Ş./Gn. Mtd. Tem.

Üye  
Mükremin KARA  
Ulaşım Kord. Mtd.

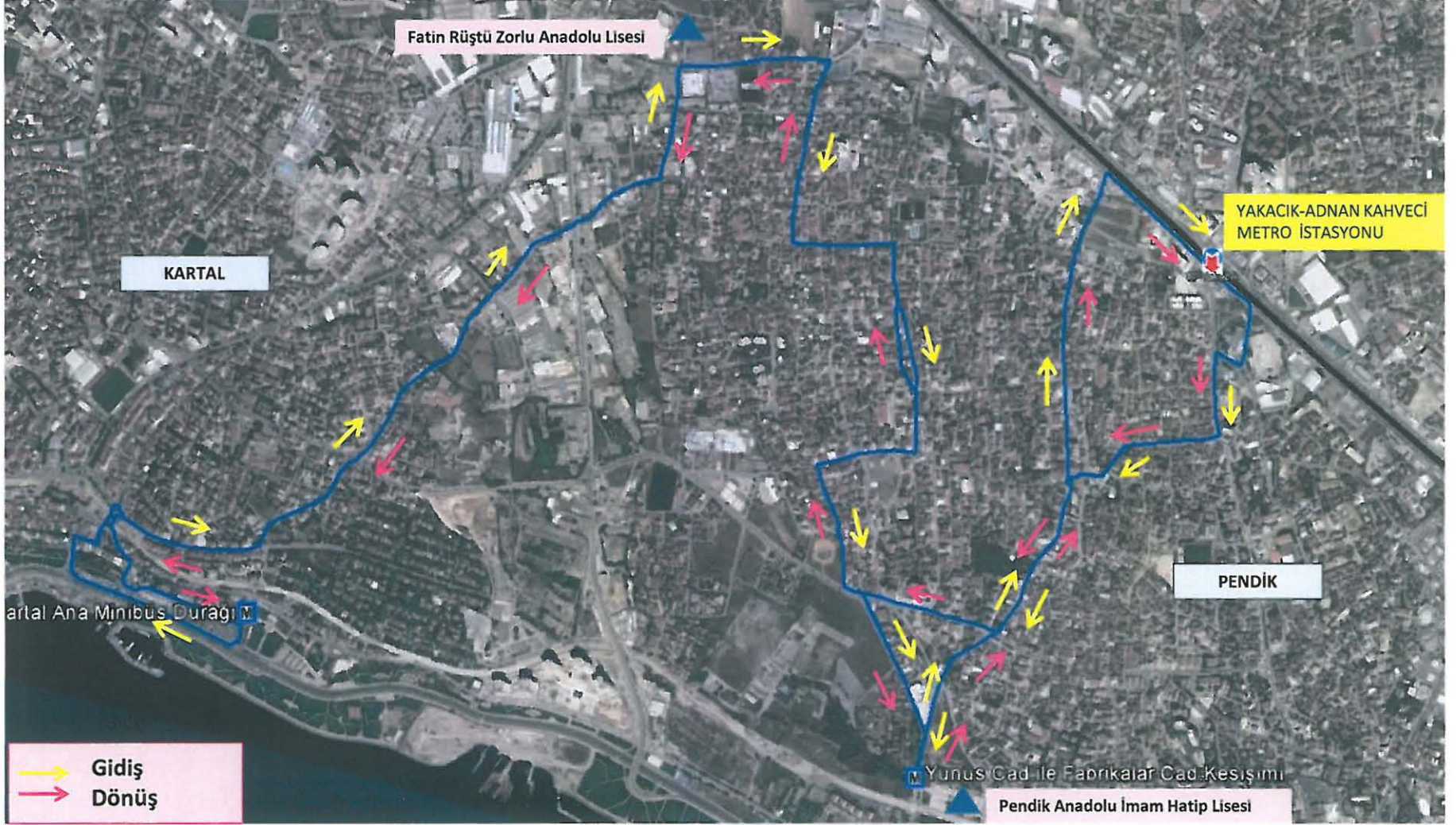
Üye  
Musa YAZICI  
Top. Ulş. Hiz. Md.

Üye  
Halit YILMAZ  
Türkiye Şoförler ve Otomobilciler  
Federasyonu Tem.

Üye  
Mustafa KAYA  
Pendik Belediyesi Tem.

Üye  
Kartal Belediyesi Tem.  
(Katılmadı)

C78 KARTAL-TOPSELVİ HATTININ GÜZERGAHI



M. 29. 20. 2024  
Kartal Ana Minibus Duragi  
Kartal  
11.11.2024