

UKOME, İstanbul Büyükşehir Belediye Başkanlığı Genel Sekreter Sn. Dr. Hayri BARAÇLI Başkanlığında 09.05.2018 gün ve saat 16:00'da gündemindeki konuları görüşmek üzere toplandı.

**İlgi:** Toplu Ulaşım Hizmetler Müdürlüğünün 07.05.2018 tarih ve 1751 sayılı yazısı ile ekli raporu.

**TEKLİF:** C77 Ümraniye – Dudullu – Çekmeköy – Şahinbey Güzergâh Düzenlemesi Teklifi.

### TOPLU ULAŞIM HİZMETLERİ MÜDÜRLÜĞÜ RAPORU:

İlgi Toplu Ulaşım Hizmetleri Müdürlüğü yazısı ekli raporunda;

C77 Ümraniye – Dudullu – Çekmeköy – Şahinbey Minibüs Hattı uzunluğu 8,5 km. olup, 2 güzergâhta toplam 24 araçla hizmet vermektedir.

Bahsi geçen C77 Ümraniye-Dudullu-Çekmeköy-Şahinbey Hattı, M5 Üsküdar-Ümraniye-Çekmeköy-Sancaktepe Metrosunun güzergahında bulunmakta olup, metronun 8 istasyonu ile birlikte aynı güzergahta hizmet vermektedir. Hat Çekmeköy ilçesi mahallelerinden Dudullu Metro istasyonuna ve Alemdağ Caddesi boyunca yolculuk taleplerine cevap vermektedir. 15 Aralık 2017 tarihinde M5 Üsküdar-Ümraniye-Çekmeköy-Sancaktepe Metrosunun açılması ile birlikte Alemdağ Caddesine yolcu taşıyan besleme hatlarındaki minibüslerde yolculuk talebinin arttığı görülmüştür.

**Toplu Ulaşım Hizmetleri Müdürlüğü Değerlendirilmesi:** C77 Ümraniye-Dudullu-Çekmeköy-Şahinbey Hattı üzerindeki bazı güzergahlarda sirkülasyon değişikliği olduğu görülmektedir. Ayrıca hattaki yolculukların optimum seviyeye gelebilmesi ve metroya daha etkin bir entegrasyon için bazı güzergah düzenlemelerinin yapılması planlanmaktadır.

Planlanan güzergâh düzenlemesi ile Beykoz Çavuşbaşı ile Ümraniye Dudullu arasındaki ulaşım talepleri karşılanacak olup Çengeldere, Çiftlik ve Baklacı Mahallelerin bölgedeki okullara, sağlık ocağına ve metroya entegrasyonu sağlanacaktır. Güzergâh düzenlemesine istinaden oluşacak yeni fonksiyonların getireceği yolculuk talebini karşılamak için hatta C56 Üsküdar-Ümraniye-Alemdar hattından noter çekilişi ile 5 araç aktarılmasının uygun olacağı mütalaa edilmektedir.

Hattın güzergâhlarının aşağıdaki şekilde düzenlenmesi planlanmaktadır;

### **Hat Adı; C77 Ümraniye-Dudullu-Çekmeköy-Hamidiye (Şahinbey)-Çavuşbaşı**

#### **1. Güzergâh Adı; Ümraniye-Çakmak-Dudullu - Çekmeköy**

**İlk Durak;** Ümraniye Santral Minibüs Depolama Alanı

**Son Durak;** Çekmeköy - Köroğlu Cad. üzerinde Gülbeyaz Sok.

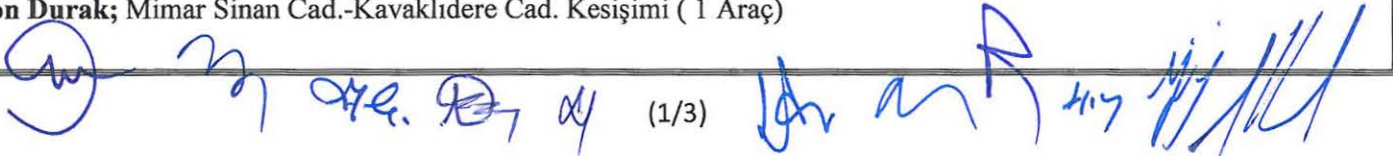
**Gidiş;** Ümraniye Santral-Yelda Sok.-Bosna Bulvarı-Alemdağ Cad.-Sütçü İmam Cad.- Mithatpaşa Cad.-Alemdağ Cad.-Hamza Yerlikaya Cad.- Çekmeköy Çavuşbaşı Cad.- Köroğlu Cad.-Gülbeyaz Sok.

**Dönüş;** Çekmeköy Gülbeyaz Sok. - Köroğlu Cad. - Çavuşbaşı Cad.- Hamza Yerlikaya Cad.- Alemdağ Cad.-Tunaboyu Sok.-Gümüşdere Sok.- Çavuşbaşı Cad.-Suiş Cad.-Menteşoğlu Cad.-Yelda Sok.

#### **2. Güzergâh Adı; Ümraniye - Dudullu - Çekmeköy – Hamidiye (Şahinbey)**

**İlk Durak;** Ümraniye Santral Minibüs Depolama Alanı

**Son Durak;** Mimar Sinan Cad.-Kavaklıdere Cad. Kesişimi ( 1 Araç)



**Gidiş;** Ümraniye Santral-Yelda Sok.-Bosna Bulvarı-Alemdağ Cad.-Sütçü İmam Cad.- Mithatpasa Cad.-Alemdağ Cad.-Hamza Yerlikaya Cad.- Çavuşbaşı Cad.- Mimar Sinan Cad.- Ulubatlı Hasan Cad.-Orhangazi Cad.-Nilüfer Cad.- Ulubatlı Hasan Cad.-Pırlanta Sok.-Necip Fazıl Kısakürek-Şahinbey Cad.-Barış Yolu Cad.-Mimar Sinan Cad.-Kavaklıdere Cad.

**Dönüş;** Kavaklıdere Cad.-Mimar Sinan Cad.-Barış Yolu Cad.- Şahinbey Cad. - Ulubatlı Hasan Cad.- Yeşilbahçe Sok.- Mimar Sinan Cad. - Çavuşbaşı Cad. -Hamza Yerlikaya Cad.- Alemdağ Cad. - Tunaboyu Sok.-Gümüşdere Sok.- Çavuşbaşı Cad.-Suiş Cad.-Menteşoğlu Cad.-Yelda Sok.-Santral Ümraniye

**3. Güzergâh Adı;** Dudullu-Çavuşbaşı Mah.-Baklacı Mah.-Çiftlik Mah.-Çengeldere Mah.

**İlk Durak;** Dudullu - Cüda Gazi Gülbaba Sok. Minibüs Durakları (2 Araç)

**Son Durak;** Yeşilvadi Cad.-Sardalya Sok. kesişimi ( 2 Araç)

**Gidiş;** Cüda Gazi Gülbaba Sokak- Merkez Sokak - Alemdağ Cad.-Hamza Yerlikaya Bulvarı-Çavuşbaşı Cad.-Fatih Cad.-Aşık Veysel Cad.-Çavuşbaşı Cumhuriyet Cad.-Çengeldere Cad.-Yeşilvadi Cad.

**Dönüş;** Yeşilvadi Cad.- Çengeldere Cad.-Çavuşbaşı Cumhuriyet Cad.- Aşık Veysel Cad.- Fatih Cad.- Çavuşbaşı Cad.-Hamza Yerlikaya Bulvarı- Alemdağ Caddesi - Necip Fazıl Bulvarı -Cüda Gazi Gülbaba Sokak

**UKOME'NİN KARARI:** İlgili Toplu Ulaşım Hizmetleri Müdürlüğü yazısı ekli raporundaki değerlendirme doğrultusunda;

**Hat Adı; C77 Ümraniye-Dudullu-Çekmeköy-Hamidiye (Şahinbey)-Çavuşbaşı**

**1. Güzergâh Adı;** Ümraniye-Çakmak-Dudullu - Çekmeköy

**İlk Durak;** Ümraniye Santral Minibüs Depolama Alanı

**Son Durak;** Çekmeköy - Köroğlu Cad. üzerinde Gülbeyaz Sok.

**Gidiş;** Ümraniye Santral-Yelda Sok.-Bosna Bulvarı-Alemdağ Cad.-Sütçü İmam Cad.- Mithatpasa Cad.-Alemdağ Cad.-Hamza Yerlikaya Cad.- Çekmeköy Çavuşbaşı Cad.- Köroğlu Cad.-Gülbeyaz Sok.

**Dönüş;** Çekmeköy Gülbeyaz Sok. - Köroğlu Cad. - Çavuşbaşı Cad.- Hamza Yerlikaya Cad.- Alemdağ Cad.-Tunaboyu Sok.-Gümüşdere Sok.- Çavuşbaşı Cad.-Suiş Cad.-Menteşoğlu Cad.-Yelda Sok.

**2. Güzergâh Adı;** Ümraniye - Dudullu - Çekmeköy – Hamidiye (Şahinbey)

**İlk Durak;** Ümraniye Santral Minibüs Depolama Alanı

**Son Durak;** Mimar Sinan Cad.-Kavaklıdere Cad. Kesişimi ( 1 Araç)

**Gidiş;** Ümraniye Santral-Yelda Sok.-Bosna Bulvarı-Alemdağ Cad.-Sütçü İmam Cad.- Mithatpasa Cad.-Alemdağ Cad.-Hamza Yerlikaya Cad.- Çavuşbaşı Cad.- Mimar Sinan Cad.- Ulubatlı Hasan Cad.-Orhangazi Cad.-Nilüfer Cad.- Ulubatlı Hasan Cad.-Pırlanta Sok.-Necip Fazıl Kısakürek-Şahinbey Cad.-Barış Yolu Cad.-Mimar Sinan Cad.-Kavaklıdere Cad.

**Dönüş;** Kavaklıdere Cad.-Mimar Sinan Cad.-Barış Yolu Cad.- Şahinbey Cad. - Ulubatlı Hasan Cad.- Yeşilbahçe Sok.- Mimar Sinan Cad. - Çavuşbaşı Cad. -Hamza Yerlikaya Cad.- Alemdağ Cad. - Tunaboyu Sok.-Gümüşdere Sok.- Çavuşbaşı Cad.-Suiş Cad.-Menteşoğlu Cad.-Yelda Sok.-Santral Ümraniye

**3. Güzergâh Adı;** Dudullu-Çavuşbaşı Mah.-Baklacı Mah.-Çiftlik Mah.-Çengeldere Mah.

**İlk Durak;** Dudullu - Cüda Gazi Gülbaba Sok. Minibüs Durakları (2 Araç)

**Son Durak;** Yeşilvadi Cad.-Sardalya Sok. kesişimi ( 2 Araç)

**Gidiş;** Cüda Gazi Gülbaba Sokak- Merkez Sokak - Alemdağ Cad.-Hamza Yerlikaya Bulvarı-Çavuşbaşı Cad.-Fatih Cad.-Aşık Veysel Cad.-Çavuşbaşı Cumhuriyet Cad.-Çengeldere Cad.-Yeşilvadi Cad.

**Dönüş;** Yeşilvadi Cad.- Çengeldere Cad.-Çavuşbaşı Cumhuriyet Cad.- Aşık Veysel Cad.- Fatih Cad.- Çavuşbaşı Cad.-Hamza Yerlikaya Bulvarı- Alemdağ Caddesi - Necip Fazıl Bulvarı -Cüda Gazi Gülbaba Sokak

Güzergâh düzenlemesine istinaden oluşacak yeni fonksiyonların getireceği yolculuk talebini karşılamak için hatta C56 Üsküdar-Ümraniye-Alemdar hattından 04.08.2017 tarih ve 2017/5-7 sayılı UKOME kararı kapsamında noter çekilişi ile 5 araç aktarılması,

şeklinde düzenlenmesine karar verilmiştir.

Başkan  
Dr. Hayri BARAÇLI  
Genel Sekreter  
... / ... / 2018

Üye  
Adil KARAİSMALOĞLU  
Genel Sekreter Yrd.

Üye  
Yunus Emre AYÖZEN  
Ulaşım Daire Başkanı

Üye  
Bülent AY  
İst. Emn. Müd. Tem.

Üye  
Şevket AKTAY  
Millî Savunma Bakanlığı  
1. Ordu Kom. Tem.  
(Katılmadı)

Üye  
İ. Hayati SELVİ  
İl Jan. Kom. Tem.

Üye  
Akif ÇERAN  
Sahil Gov. Kom. Tem.

Üye  
Hüseyin YAĞCIOĞLU  
1.Hukuk Müşaviri Üem.

Üye  
Necmettin ACAR  
Fen İşl. Dni. Bşk. Tem.

Üye  
N. Tarık TURAN  
Ulş. Dnz. Hbr. Bakanlığı  
Karayolları 1. Bölge Müd. Tem.

Üye  
Cihan HUNCE  
Ulş. Dnz. Hbr. Bakanlığı  
İst. Liman Bşk. Lığı Tem.  
(Katılmadı)

Üye  
Hakan ARIKAN  
Ulş. Dnz. Hbr. Bakanlığı  
DHMI Gen. Müd. Tem.

Üye  
Yılmaz KOCAGİL  
Ulş. Dnz. Hbr. Bakanlığı  
TCDD 1.Bölge. Müd. Tem.

Üye  
Hafiz ŞAHİN  
Ulş. Dnz. Hbr. Bakanlığı  
Karayolu Düzenleme Gen. Müd.  
1.Bölge Müd. Tem.

Üye  
M. Levent ACET  
Ulş. Dnz. Hbr. Bakanlığı  
Altyapı Yat. Gen. Müd. Tem.

Üye  
İhsan ERGÖLÜ  
İETT Gen. Müd. Tem.

Üye  
Yakup GÜLER  
İst. Şehir Hatları Tur. A.Ş. Tem.

Üye  
İrfan İPŞİR  
Metro İstanbul A.Ş./ Gn. Müd. Tem.

Üye  
Mükremin KALPA  
Ulaşım Koord. Md.

Üye  
Musa YAZICI  
Top. Ulş. Hiz. Md.

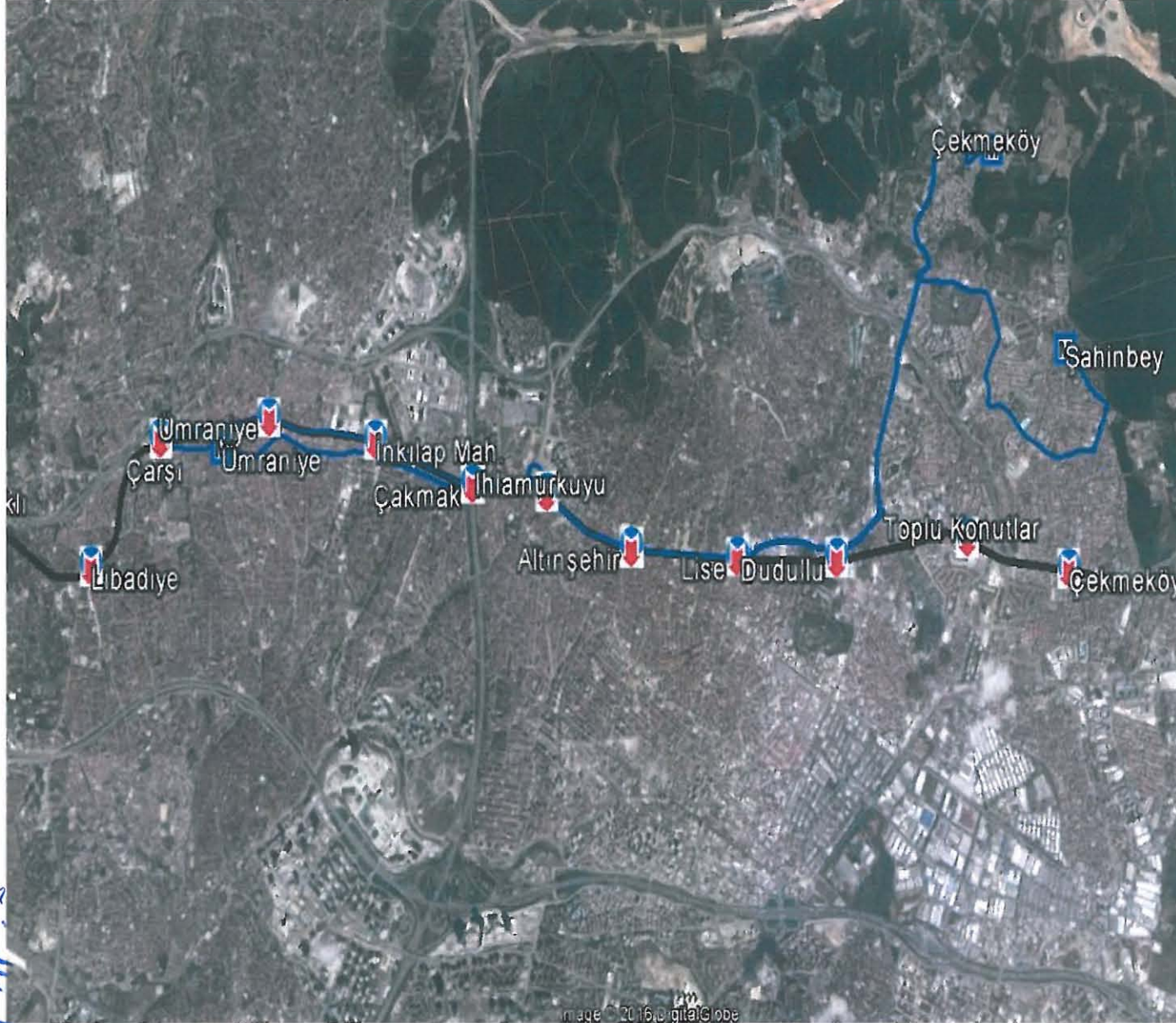
Üye  
Halit YILMAZ  
Türkiye Şoförler ve Otomobilciler  
Federasyonu Tem.

Üye  
Beykoz Belediyesi Tem.  
(Katılmadı)

Üye  
Çekmeköy Belediyesi Tem.  
(Katılmadı)

Üye  
Ali Yılmaz KOÇAL  
Ümraniye Belediyesi Tem.

# C77 Ümraniye-Dudullu-Çekmeköy-Şahinbey Hattı Mevcut Durum



## HAT ADI:

C77 Ümraniye-Dudullu-  
Çekmeköy-Şahinbey

## İLGİLİ ODA:

Ümraniye Minibüs Esnaf Odası

## GÜZERGAHLAR: 2

-Ümraniye-Çekmeköy (8 Km)  
-Ümraniye- Şahinbey (9,5 Km)

## TOPLAM ARAÇ SAYISI:

24 Araç

## DURAKLARDA BULUNAN

### ARAÇ SAYISI:

Ümraniye :2 Araç  
Çekmeköy: 2 Araç  
Şahinbey: 2 Araç

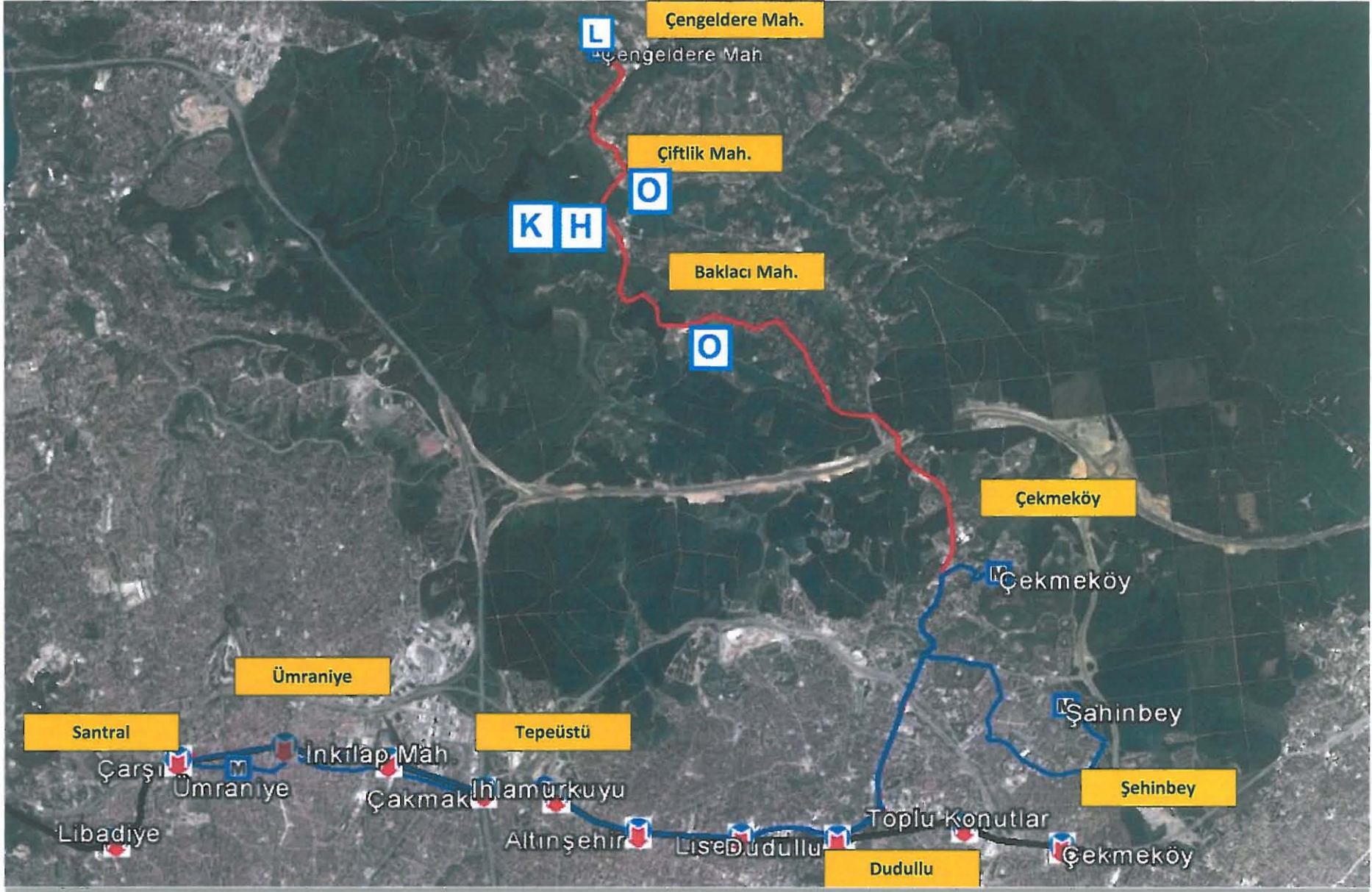
## HATLA İLGİLİ ALINAN SON UKOME KARARI:

28.02.2003 tarih ve 2003/1-7.C77  
sayılı UKOME kararı

Handwritten blue notes on the left side of the page, including a large 'D' and some illegible text.

# C77 Ümraniye-Dudullu-Çekmeköy-Şahinbey Hattı Öneri Güzergah

Handwritten notes in blue ink on the left side of the page, including a signature and some illegible text.



- TUHİM Önerilen Güzergah :** TUHİM Öneri Güzergah Düzenlemesi Dudullu-Baklacı Mah.-Çengeldere Mah. (12 Km.)
- C77 Dudullu-Çekmeköy-Şahinbey** (8 Km (Ortl.)/24 Araç/2 Güz.)