

UKOME, İstanbul Büyükşehir Belediye Başkanlığı Genel Sekreter Sn. Dr. Hayri BARAÇLI Başkanlığında 04.08.2017 gün ve saat 15:00'da gündemindeki konuları görüşmek üzere toplandı.

İlgi: a) 02.05.2017 tarih ve 1433 sayılı dilekçe (TN-532685).

b) Toplu Ulaşım Hizmetler Müdürlüğünün 03.08.2017 tarih ve 2263 sayılı yazısı ile ekli raporu.

TEKLİF: B35 Göktürk - Kemerburgaz – Alibeyköy – Eyüp Hattı İle B43 Şişli - Kâğıthane - Güzeltepe - Abdurrahman Mahallesi Hatlarının Birleşme ve Güzergâh Uzatılması Teklifi.

TOPLU ULAŞIM HİZMETLERİ MÜDÜRLÜĞÜ RAPORU:

İlgi (b) Toplu Ulaşım Hizmetleri Müdürlüğü yazısı ekli raporunda;

İlgi (a) dilekçede, B/35 Göktürk - Kemerburgaz - Alibeyköy - Eyüp ve B/43 Şişli - Kâğıthane - Güzeltepe - Abdurrahman Mh. hatlarının birleştirilerek bu hatlarda çalışan minibüslerin dönüşümlü olarak çalışması ve B/35 Göktürk - Kemerburgaz - Alibeyköy – Eyüp hattının Eyüp Belediyesi'ne uzatılması talep edilmektedir.

UKOME'NİN KARARI: İlgi (b) Toplu Ulaşım Hizmetleri Müdürlüğü yazısı ekli raporundaki değerlendirme doğrultusunda; B35 Göktürk – Kemerburgaz – Alibeyköy – Eyüp Hattı İle B43 Şişli – Kâğıthane – Güzeltepe – Abdurrahman Mahallesi Hatlarının birleşme ve güzergâh uzatılması teklifinin reddine karar verilmiştir.

Başkan
Dr. Hayri BARAÇLI
Genel Sekreter
... / ... / 2017

Üye
Şevket AKTAY
Milli Savunma Bakanlığı
1. Ordu Kom. Tem.
(Katılmadı)

Üye
Necmettin ACAR
Fen İşl. Bai. Bşk. Tem.

Üye
Ahmet ERASLAN
Ulş. Dnz. Hbr. Bakanlığı
TCDD 1. Bölge. Müd. Tem.

Üye
Yakup GÜLER
İst. Şehir Hatları Tur. A.Ş. Tem.

Üye
Halit YILMAZ
Türkiye Şoförler ve Otomobilciler
Federasyonu Tem.

Üye
Muzaffer HACIMUSTAFAOĞLU
Genel Sekreter Yrd.

Üye
İlyas NASIROĞLU
İl Jan. Kom. Tem.

Üye
N. Tanık DURAN
Ulş. Dnz. Hbr. Bakanlığı
Karayolları 1. Bölge Müd. Tem.

Üye
Halit SAHİN
Ulş. Dnz. Hbr. Bakanlığı
Karayolu Düzenleme
Gen. Müd. Tem.

Üye
Ali FIRAT
Metro İstanbul A.Ş. Gn. Müd. Tem.

Üye
Eyüp Belediyesi Tem.
(Katılmadı)

Üye
Yunus Emre AYÖZEN
Ulaşım Daire Başkanı

Üye
Akif CERAN
Sahil Gv. Kom. Tem.

Üye
Cihan KUNCE
Ulş. Dnz. Hbr. Bakanlığı
İst. Liman Bşk. Liği Tem.

Üye
M. Levent ACET
Ulş. Dnz. Hbr. Bakanlığı
Alt. Yapı Gen. Müd. Tem.
(Katılmadı)

Üye
Abdullah MEMİŞ
Ulaşım Koord. Md.

Üye
Kâğıthane Belediyesi Tem.
(Katılmadı)

Üye
Bülent AY
İst. Emn. Müd. Tem.

Üye
Esmâ AKSOY
I. Hukuk Müşaviri Tem.

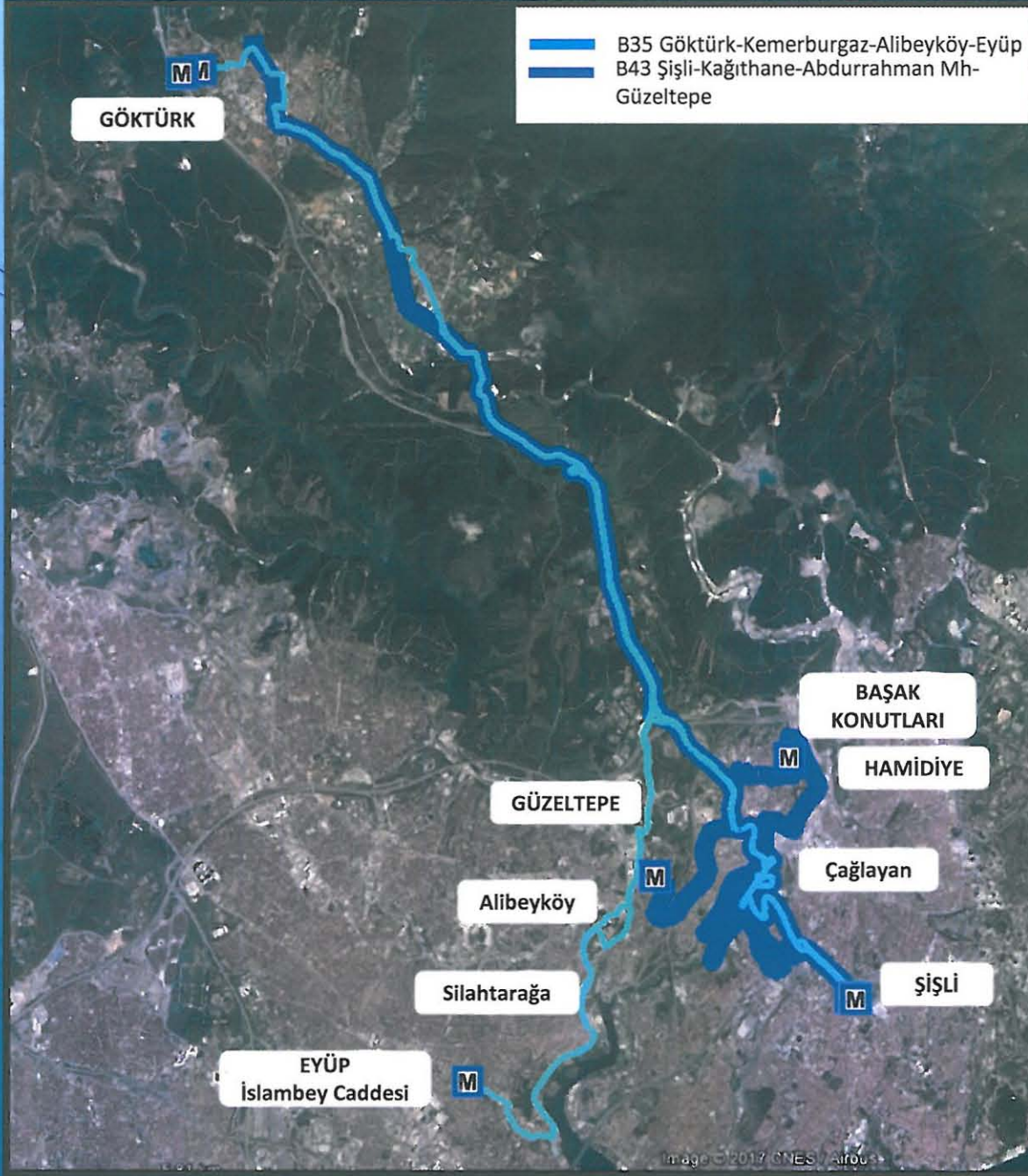
Üye
Haluk ÇETİNTAŞ
Ulş. Dnz. Hbr. Bakanlığı
DHMI Gen. Müd. Tem.

Üye
Arif FEMECEN
İETT Gen. Müd. Tem.

Üye
Musa YAZICI
Top. Ulş. Hiz. Md.

Üye
Şişli Belediyesi Tem.
(Katılmadı)

HATLARIN MEVCUT DURUMU



Hat Adı:B35 GÖKTÜRK - KEMERBURGAZ - ALİBEYKÖY-EYÜP

Bağlı bulunduğu Oda:Kemerburgaz
İstanbul Taşıt Sahipleri ve Şoförler Odası

Güzergahlar:

1-Göktürk-Kemerburgaz - Alibeyköy - Eyüp(23.1km)

2-Şişli - Göktürk (20.8km) (5 araç)

Toplam Araç Sayısı: 10 araç

Hat Adı:B43 ŞİŞLİ - KAĞITHANE - GÜZELTEPE - ABDURRAHMAN Mh.

Bağlı Bulunduğu Oda:İstanbul Minibüs
Esnaflar Odası

Güzergahlar:

1-Şişli - Kağıthane - Nurtepe - Güzeltepe(9.2km)

2-Hamidiye Mah-Anadolu Cad-Kağıthane-Şişli(8.9km)

3-Şişli - Kağıthane -Nurtepe-Abdurrahman M-Başak Konutları(6.7km)

4-Şişli - Göktürk(20,8 km) (5 araç)

Toplam Araç Sayısı: 44 araç

B35-B43 HATTI

TALEP

ETKİLENE
HATLAR

ETKİLENE
HATLAR

Handwritten notes in blue ink on the left side of the page, including the name 'Gökten' and a signature.

DÜZENLEME SONRASI HAT



Güzergahlar: (5 güzergah)

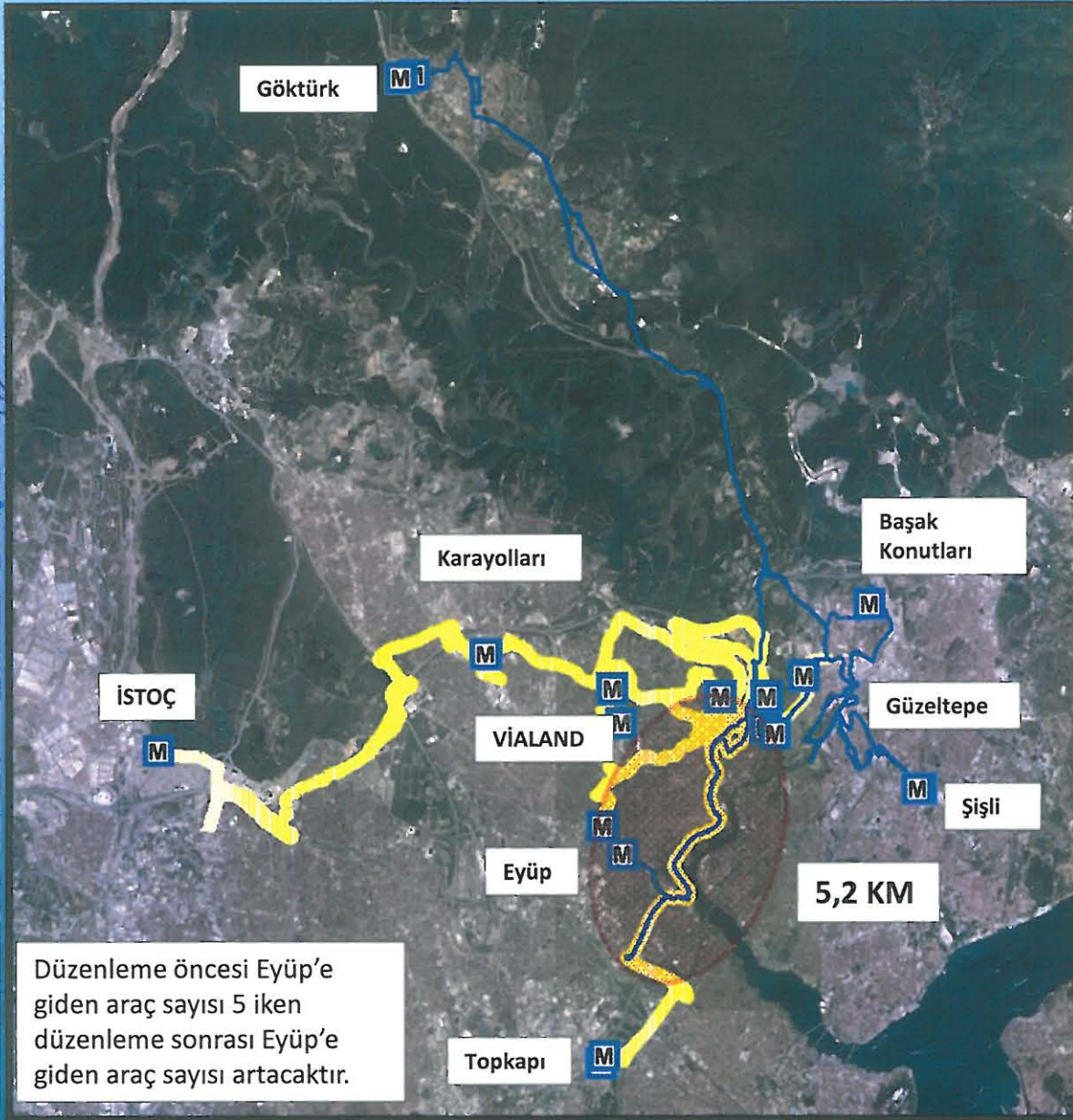
1. Göktürk-Kemberburgaz - Alibeyköy - Eyüp(23.1km)
2. Şişli - Göktürk (20.8km)
3. Şişli - Kağıthane - Nurtepe - Güzeltepe(9.2km)
4. Hamidiye Mah-Anadolu Cad-Kağıthane-Şişli(8.9km)
5. Şişli - Kağıthane -Nurtepe-Abdurrahman M-Başak Konutları(6.7km)

Toplam Araç Sayısı: 54 araç

ANASAYFA

29.01.2019
MCAJ
Kazım

DÜZENLEME SONRASI ETKİLENEN HATLAR



Hat Adı:B35 Göktürk - Kemerburgaz - Alibeyköy-Eyüp
Bağlı bulunduğu Oda:Kemerburgaz İstanbul Taşıt Sahipleri ve Şoförler Odası

Güzergahlar:

- 1-Göktürk-Kemerburgaz - Alibeyköy - Eyüp(23.1km)
- 2-Şişli - Göktürk(20.8km)

Toplam Araç Sayısı: 10

Hat Adı:B43 Şişli - Kağıthane - Güzeltepe - Abdurrahman Mh.

Bağlı Bulunduğu Oda:İstanbul Minibüs Esnaf Odası

Güzergahlar:

- 1-Şişli - Kağıthane - Nurtepe -Güzeltepe(9.2km)
- 2-Hamidiye Mah-Anadolu Cad-Kağıthane-Şişli(8.9km)
- 3-Şişli - Kağıthane -Nurtepe- Abdurrahman M-Başak Konutları(6.7km)
- 4-Şişli - Göktürk(19.2km)

Toplam Araç Sayısı: 44

Hat Adı:A/40 KARAYOLLARI-İ.H.L - Alibeyköy - Eyüp - Edirnekapı -Topkapı

Güzergahlar:

- 1-Topkapı-Alibeyköy-Güzeltepe Mah.
- 2-Güzeltepe-İstoç
- 3-Topkapı-Alibeyköy-Atatürk Cad.-Akşemsettin Bulvarı-Vialand
- 4-Topkapı-Alibeyköy-Atatürk Cad.-Akşemsettin Bulvarı-Karayolları
- 5-Topkapı-Alibeyköy-İmar Blokları
- 6-Topkapı-Alibeyköy-Saya Yokuşu-Karayolları

Toplam Araç Sayısı:86

Düzenleme öncesi Eyüp'e giden araç sayısı 5 iken düzenleme sonrası Eyüp'e giden araç sayısı artacaktır.

ANASAYFA

RAYLI SİSTEM