

ULAŞIM DAİRE BAŞKANLIĞI ULAŞIM KOORDİNASYON MÜDÜRLÜĞÜ	İST. BÜYÜKŞEHİR BLD. BŞK.  ULAŞIM KOORDİNASYON MERKEZİ  KARARI		KARAR
		NO	2010/2-24.D
		TARİH	22.04.2010
İLGİ:.....2010/2.....SAYILI GÜNDEM		KOD	

UKOME, İstanbul Büyük Şehir Belediye Başkanlığı Genel Sekreteri.... Sn. Adem BAŞTÜRK'un Başkanlığında .....22/04/2010... gün ve saat ...14.00...'da gündemindeki konuları görüşmek üzere toplandı.

*Sabri DERELİ*

- İLGİ:** a) 03.11.2009 tarih ve 2009/7-11 sayılı UKOME Kararı  
b) 21.12.2009 tarih ve 2207 sayılı İSTESOB yazısı (Tn:2365170) (20.11.2009 tarih ve 2009/278 sayılı Halkalı Minibüsçüler Esnaf Odası'nın yazısı)  
c) 24.02.2010 tarih ve B.05.1.EGM.4.34.00.41.02.2010/3473-1-P-146 (D-53/A) sayılı İl Emniyet Müdürlüğü yazısı (Tn: 2649586)  
d) Toplu Ulaşım Hizmetleri Müdürlüğü'nün 19.04.2010 tarih ve bila sayılı yazısı eki raporu.

**TEKLİF:** Minibüs Hatları güzergah düzenlemeleri teklifi "A208 Kuleli- Yenidoğan hattı güzergah düzenlemesi"

**TOPLU ULAŞIM HİZMETLERİ MÜDÜRLÜĞÜ RAPORU:**

İlgi (d) Toplu Ulaşım Hizmetleri Müdürlüğü raporunda;

"İlgi (a) kararla; A/208 Kuleli-Yenidoğan hattının güzergahı karar altına alınmıştır.

İlgi (b) yazıda; A/208 Kuleli-Yenidoğan hattının, bölge halkına daha iyi hizmet verebilmesi için Shell Benzin İstasyonu olan son durak yerinin, 200 m ileride bulunan Soyak Olimpia Kent B girişine durak yeri yapılarak ruhsatlara yazılması istenmektedir.

İlgi (c) yazıda; Emniyet müdürlüğü yaptığı inceleme ve denetleme neticesinde talep edilen güzergahın uygun olacağı kanaatine varmıştır.

Müdürlüğümüz teknik ekiplerince; bölgesel ulaşım sistemi, trafik sirkülasyonu ve ulaşım talepleriyle ilgili yapılan arazi-büro çalışmaları ve ilgili kurum görüşleri ışığında,

A/208 Kuleli-Yenidoğan hattı güzergahının aşağıdaki gibi;

**A/208 Kuleli-Yenidoğan Hattı:**

**İlk Durak:** Kuleli/Yenibosna Kavşağı D-100 Kuzey Yan Yol üzeri minibüs durak cebi içi (1 araç)

**Son Durak:** Soyak Olimpia Kent B Girişi (2 Araç)

**Gidiş:** Kuleli – D-100 Kuzey Yan Yol – Mahmutbey Yeşilköy Bağlantı Yolu – Fatih Cad. – Muammer Aksoy Cad. – Çeşme Sok. – Emrullah Efendi Cad. – F.Çakmak Cad. – Huzur Cad. – Reşadiye Cad. (Şehit Erdiñç Duran Cad.) – Halkalı İstasyon Cad. – Kömürcü Yolu Cad. – Funda Sk.-Yarımburgaz Cad.- 4. Cad. – 222. Cad. – Cumhuriyet Cad.- Soyak Olimpia Kent B Girişi Son Durak

**Dönüş :** Soyak Olimpia Kent B Girişi Son Durak - Cumhuriyet Cad -222. Cad. - 4. Cad. –Halkalı Altınşehir İstanbul Cad.- Kömürcü Yolu Cad. – Halkalı İstasyon Cad. –Reşadiye Cad. (Şehit Erdiñç Duran Cad.) – F.Çakmak Cad. – Halkalı Cad.–PTT Sk.–Merkez Cad. – Mektep Sok. –Yayla Sk.–Çınar Yolu Sk.– Muammer Aksoy Cad. – Fatih Cad. – Mahmutbey Yeşilköy Bağlantı Yolu – D100 Güney Yanyol – Kuleli düzenlenmesi uygun görülmüştür.

A/208 Kuleli-Yenidoğan hattının yukarıdaki belirtildiği şekilde düzenlenmesi, gelecekte diğer toplu taşıma sistemleriyle (Raylı Sistem, Deniz Ulaşımı ve lastik tekerlekli ulaşım) entegrasyon çerçevesinde UKOME' nin hat ve güzergah değişiklik hakkı mahfuz kalmak kaydıyla raporun UKOME' de görüşülmesi ve hatların geçici olarak ruhsatlandırılması" teklif edilmektedir.

*(Handwritten signatures and initials)*

## UKOME'NİN KARARI:

A/208 Kuleli-Yenidoğan hattı güzergahının aşağıdaki gibi düzenlenmesi;

### A/208 Kuleli-Yenidoğan:

**İlk Durak:** Kuleli/Yenibosna Kavşağı D-100 Kuzey Yan Yol üzeri minibüs durak cebi içi (1 araç)

**Son Durak:** Soyak Olimpia Kent B Girişi (2 Araç)

**Gidis:** Kuleli – D-100 Kuzey Yan Yol – Mahmutbey Yeşilköy Bağlantı Yolu – Fatih Cad. – Muammer Aksoy Cad. – Çeşme Sok. – Emrullah Efendi Cad. – F.Çakmak Cad. – Huzur Cad. – Reşadiye Cad. (Şehit Erdinç Duran Cad.) – Halkalı İstasyon Cad. – Kömürcü Yolu Cad. – Funda Sk.-Yarımburgaz Cad.- 4. Cad. – 222. Cad. – Cumhuriyet Cad.- Soyak Olimpia Kent B Girişi Son Durak

**Dönüş :** Soyak Olimpia Kent B Girişi Son Durak - Cumhuriyet Cad -222. Cad. - 4. Cad. -Halkalı Altınşehir İstanbul Cad.- Kömürcü Yolu Cad. – Halkalı İstasyon Cad. –Reşadiye Cad. (Şehit Erdinç Duran Cad.) – F.Çakmak Cad. – Halkalı Cad.-PTT Sk.–Merkez Cad. – Mektep Sok. –Yayla Sk.–Çınar Yolu Sk.– Muammer Aksoy Cad. – Fatih Cad. – Mahmutbey Yeşilköy Bağlantı Yolu – D100 Güney Yanyol – Kuleli şeklinde düzenlenmesine;

A/208 Kuleli-Yenidoğan hattının yukarıdaki belirtildiği şekilde düzenlenmesi, 03.11.2009 tarih ve 2009/7-11 sayılı UKOME kararı ile hatta 1 araç verilmesinden dolayı, gelecekte diğer toplu taşıma sistemleriyle (Raylı Sistem, Deniz Ulaşımı ve lastik tekerlekli ulaşım) uyum çerçevesinde UKOME' nin hat ve güzergah değişiklik hakkı mahfuz kalması kaydıyla hattın geçici olarak ruhsatlandırılmasına karar verilmiştir.

Başkan  
Adem BAŞTÜRK  
Genel Sekreter v.

Üye  
Muzaffer  
HACIMUSTAFAOĞLU  
Genel Sekreter Yrd.

Üye  
Dursun BALCIOĞLU  
Ulaşım Daire Başkanı

Üye  
Orhan BULDUK  
İst.İmm.Mdl. Tem.

Üye  
İs.Alb. Cevat GÖĞÜŞ  
1. Ordu Kom.Loç.Bşk.Tem

Üye  
Cemal SOLAK  
İl.İm.Kom.Tem.

Üye  
Albay Yavuz GEÇİM  
Sahil Gbv.Kom.

Üye  
Mustafa KARAKAŞ  
Hukuk Müşaviri

Üye  
Abdurrahman UÇAK  
Fen İşl. Daire Bşk.

Üye  
Hikmet ERKUT  
TCK Gen. Mdl.Tem.

Üye  
Savaş ŞAYHUN  
Denizcilik Müs.Tem

Üye  
Hidre İlhan İNCE  
DHMİ Gen.Mdl.Tem.

Üye  
C.Yaşar FANGÜL  
TCDD 1.Bölge.Mdl.

Üye  
Veli ATILGAN  
İst.-Ulaş.Böl.Mdl.

Üye  
Sırac KARAYAGIZ  
DLH Gen. Mdl.Tem.

Üye  
Mumin KAHVECİ  
İETT Gen.Mdl.Tem.

Üye  
Ufuk TUĞCU  
İDO San.ve  
Tic.A.Ş.Gen.Mdl.

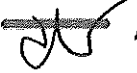
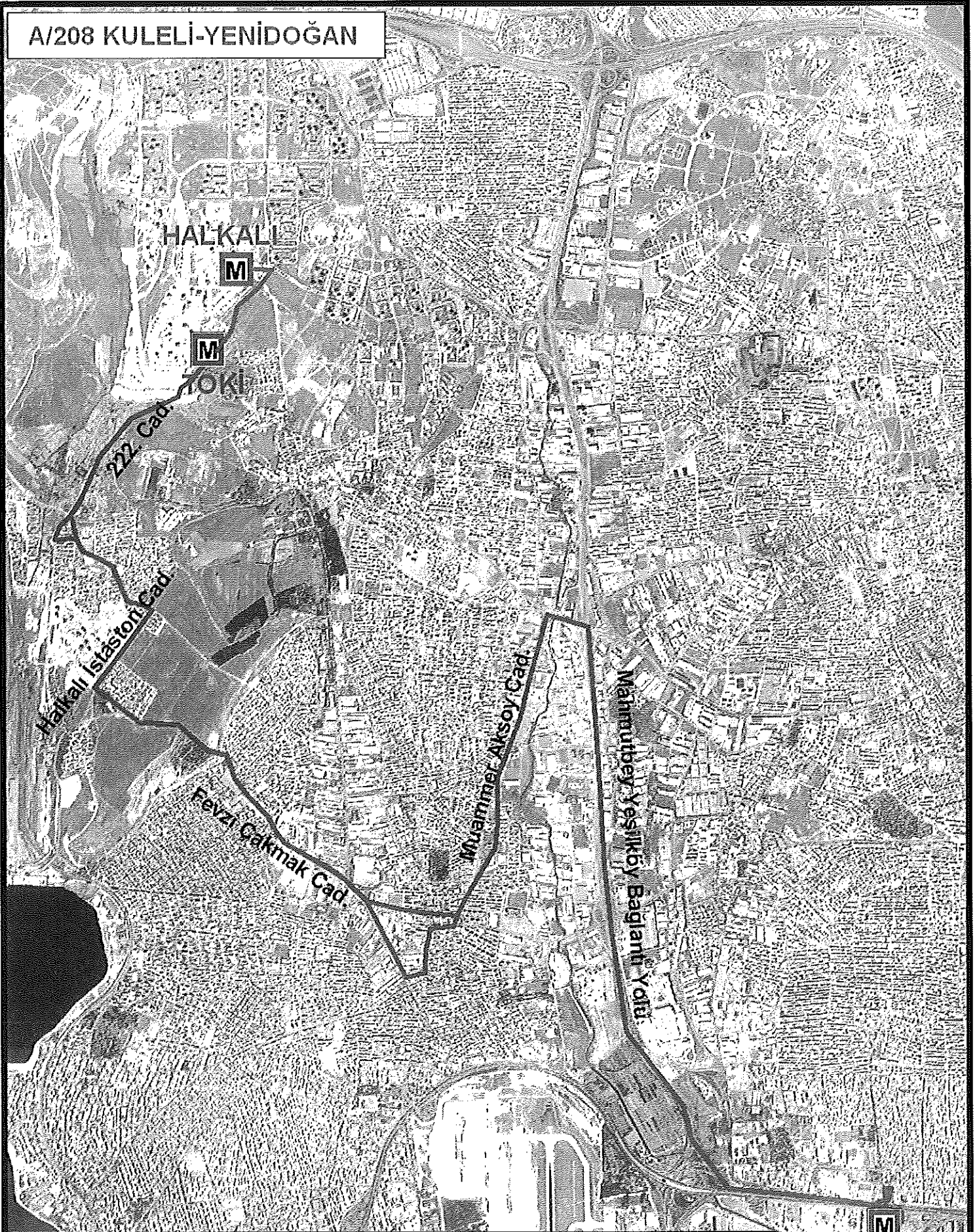
Üye  
Ömer YILDIZ  
İst.Ulaş.A.Ş.Gen.Mdl.

Üye  
Adil KARASMAILOĞLU  
Ulaşım Koord.Md.

Üye  
Ali ARSLAN  
Top.Ulaş.Hiz.Md.

(Katılmadı)

A/208 KULELİ-YENİDOĞAN



A/208 KULELİ-YENİDOĞAN MEVCUT GÜZERGAH (25 Araç)



ÖNERİ GÜZERGAH (750 m)



MEVCUT MİNİBÜS DURAĞI



ÖNERİ MİNİBÜS DURAĞI

*Handwritten signatures and notes in the legend area.*

KULELİ