

ULAŞIM DAİRE BAŞKANLIĞI ULAŞIM KOORDİNASYON MÜDÜRLÜĞÜ	İST. BÜYÜKŞEHİR BLD. BŞK. ULAŞIM KOORDİNASYON MERKEZİ KARARI	NO	2011/1-11.P
		TARİH	10.02.2011
	İLĞİ:.....2011/1.....SAYILI GÜNDEM	KOD	

UKOME, İstanbul Büyükşehir Belediye Başkanlığı Genel Sekreteri.... Sn. Adem BAŞTÜRK.....Başkanlığında10/02/2011... gün ve saat ...14.00...da gündemindeki konuları görüşmek üzere toplandı.

- İLĞİ: a) 07.07.2010 tarih ve 2010/5-9 sayılı UKOME kararı
b) 01.01.2006 tarih ve 2006/5-31 sayılı UKOME kararı
c) 09.11.2006 tarih ve 2006/8-12 sayılı UKOME kararı
d) 02.04.2008 tarih ve 2008/3-9 sayılı UKOME kararı
e) 09.11.2010 tarihli Arazi Raporu
f) Toplu Ulaşım Hizmetleri Müdürlüğü'nün bila tarih ve sayılı yazısı.

TEKLİF: BL - 326 Silivri Gazitepe Köyü Hattı Güzergâh Düzenlemesi

TOPLU ULAŞIM HİZMETLERİ MÜDÜRLÜĞÜ'NÜN RAPORU:

İlgi (f) Toplu Ulaşım Hizmetleri Müdürlüğü raporunda;

"Yeni yeri Yeni Mahalle Efrahim Öztürk Sokak No:1 adresine taşınan Silivri Devlet Hastanesi'ne duyulan ulaşım ihtiyacının karşılanabilmesi için İlgi (a) UKOME kararı ile BL-326 Silivri Gazitepe hat güzergâhının

İlk Durak : Gazitepe

Son Durak : Silivri Terminal

Gidiş : Gazitepe – Gazitepe Köy Yolu – Müjdat Gürsu Caddesi - Dr. Sadık Ahmet Caddesi - Efrahim Öztürk Sokak – D100 Kuzey Yanyol – Konutlar Alt Geçit - D100 Güney Yanyol – Şerif Sokak – Fevzi Çakmak Caddesi – Ali Çetinkaya Caddesi – Turgut Özal Bulvarı – Silivri Terminal

Dönüş : Silivri Terminal - Turgut Özal Bulvarı – Ali Çetinkaya Caddesi - Aziz Sokak – Hacı Pervane Caddesi - Sanatkârlar Caddesi – D100 Güney Yanyol – Konutlar Alt Geçit - D100 Kuzey Yanyol – Efrahim Öztürk Sokak – Dr. Sadık Ahmet Caddesi – Müjdat Gürsu Caddesi - Gazitepe Köy Yolu – Gazitepe

olması - Silivri İlçesi Trafik Sirkülasyonu Uygulaması da göz önünde bulundurularak - kararlaştırılmıştı.

Ancak bu güzergâh belirlenirken hat esnafının fiili kullandığı güzergâhın değerlendirildiği, İlgi (b), (c) ve (d) UKOME kararları ile belirlenen güzergâhların –özellikle şehir içini kullanmalarını sağlayan kısmının - sehven unutulduğu, ayrıca da 2009 yılı sonları 2010 yılı başlarında Silivri ilçe merkezinde uygulanmakta olan tek yön uygulamasından etkilenen Konutlar Alt Geçidi olarak adlandırılan yerde 2010 yılı birinci yarısında tekraren çift yön uygulamasına geçildiğinin 09.11.2010 tarihli arazi çalışmasında (İlgi (e)) tespit edildiği hususları anlaşılmıştır.

Bu sehiv, tespitler ve İlgi (a) UKOME kararındaki düzenlemeler çerçevesinde BL-326 Silivri – Gazitepe Mh. hat Güzergâhının;

İlk Durak : Gazitepe Mh

Son Durak : Silivri Terminal

Gidiş : Gazitepe Köyü – Silivri Gazitepe Yolu – 1 Kasım Cd – Müjdat Gürsu Cd – Dr. Sadık Ahmet Caddesi - Efrahim Öztürk Sokak – D100 Kuzey Yanyol - Kara Mustafa Cd – Turgut Özal Bulvarı – Terminal

Dönüş : Terminal – Turgut Özal Bulvarı - Kara Mustafa Sokak – Musa Çavuş Sokak – Albay Yunus Dirik Sokak – Sanatkârlar Caddesi – Burhan Soyaslan Caddesi - Marmara Sokak – İnönü Caddesi – D100 Silivri Batı Kavşağı – D100 Güney Yanyol – Albay Yunus Dirik Sokak – Musa Çavuş Sokak - D100 Kuzey Yanyol - Efrahim Öztürk Sokak – Dr. Sadık Ahmet Caddesi – Müjdat Gürsu Caddesi – 1 Kasım Caddesi – Silivri Gazitepe Yolu – Gazitepe Köyü olması gerektiği anlaşılmıştır.

(Handwritten signatures and stamps)

BL-326 Silivri – Gazitepe Mh.hat Güzergâhının yukarıdaki şekilde düzenlenmesi hususunun gelecekte diğer toplu taşıma sistemleriyle (Raylı Sistem, Deniz Ulaşımı ve lastik tekerlekli ulaşım) entegrasyon çerçevesinde UKOME' nin hat ve güzergah değişiklik hakkı mahfuz kalmak kaydıyla UKOME' de görüşülmesini ve hattın geçici olarak ruhsatlandırılması” teklif edilmektedir.

UKOME’NİN KARARI: İlgi (f) Toplu Ulaşım Hizmetleri Müdürlüğü raporu doğrultusunda

BL-326 Silivri – Gazitepe Mh. hat Güzergâhının;

İlk Durak : Gazitepe Mh
Son Durak : Silivri Terminal

Gidiş : Gazitepe Köyü – Silivri Gazitepe Yolu – 1 Kasım Cd – Müjdat Gürsu Cd – Dr. Sadık Ahmet Caddesi - Efrahim Öztürk Sokak – D100 Kuzey Yanyol - Kara Mustafa Cd – Turgut Özal Bulvarı – Terminal

Dönüş : Terminal – Turgut Özal Bulvarı - Kara Mustafa Sokak – Musa Çavuş Sokak – Albay Yunus Dirik Sokak – Sanatkârlar Caddesi – Burhan Soyaslan Caddesi - Marmara Sokak – İnönü Caddesi – D100 Silivri Batı Kavşağı – D100 Güney Yanyol – Albay Yunus Dirik Sokak – Musa Çavuş Sokak - D100 Kuzey Yanyol - Efrahim Öztürk Sokak – Dr. Sadık Ahmet Caddesi – Müjdat Gürsu Caddesi – 1 Kasım Caddesi – Silivri Gazitepe Yolu – Gazitepe Köyü

olacak şekilde düzenlenmesine gelecekte diğer toplu taşıma sistemleriyle (Raylı Sistem, Deniz Ulaşımı ve lastik tekerlekli ulaşım) entegrasyon çerçevesinde UKOME' nin hat ve güzergah değişiklik hakkı mahfuz kalmak kaydıyla hatların geçici olarak ruhsatlandırılmasına karar verilmiştir.

ASLI GIBİDİR.

Başkan
Adem BAŞTÜRK
Genel Sekreter

Üye
Muzaffer
HACIMUSTAFAOĞLU
Genel Sekreter Yrd.

Üye
Dursun BALÇIĞLU
Ulaşım Daire Başkanı

Üye
Orhan BELEDUK
İst.Emn.Mdl. Tem.

Üye
Necdet TÜRKMEN
MBS İst. İnş. Eml. Böl.
Bşk. Tem

Üye
Celal Mahmut SOLAK
İ. Jan. Kom. Tem

Üye
H. Avni CINDIK
Sahil Giv. Kom.

Üye
Ali KARASLAN
İ. Hukuk Müş

Üye
Abdurrahman UCAK
Fen. İst. D. B. Tem.

Üye
Hikmet ERKUT
TCK Gen Mdl. Tem.

Üye
Mustafa AZMAN
Denizcilik. Müs. Tem

Üye
Hrdır Hıran İNCE
DHMI
Gen. Mdl. Tem.

Üye
Cemal Yaşar TANGÜL
TCDD İ. Bölge. Mdl.

Üye
Ayşe KÜÇÜKKONYALI
İst. Ulaş. Böl. Mdl.

Üye
M. Ziya ERDEM
DLH Gen. Mdl. Tem.

Üye
Mümin KAHVECİ
İETT Gen. Mdl. Tem.

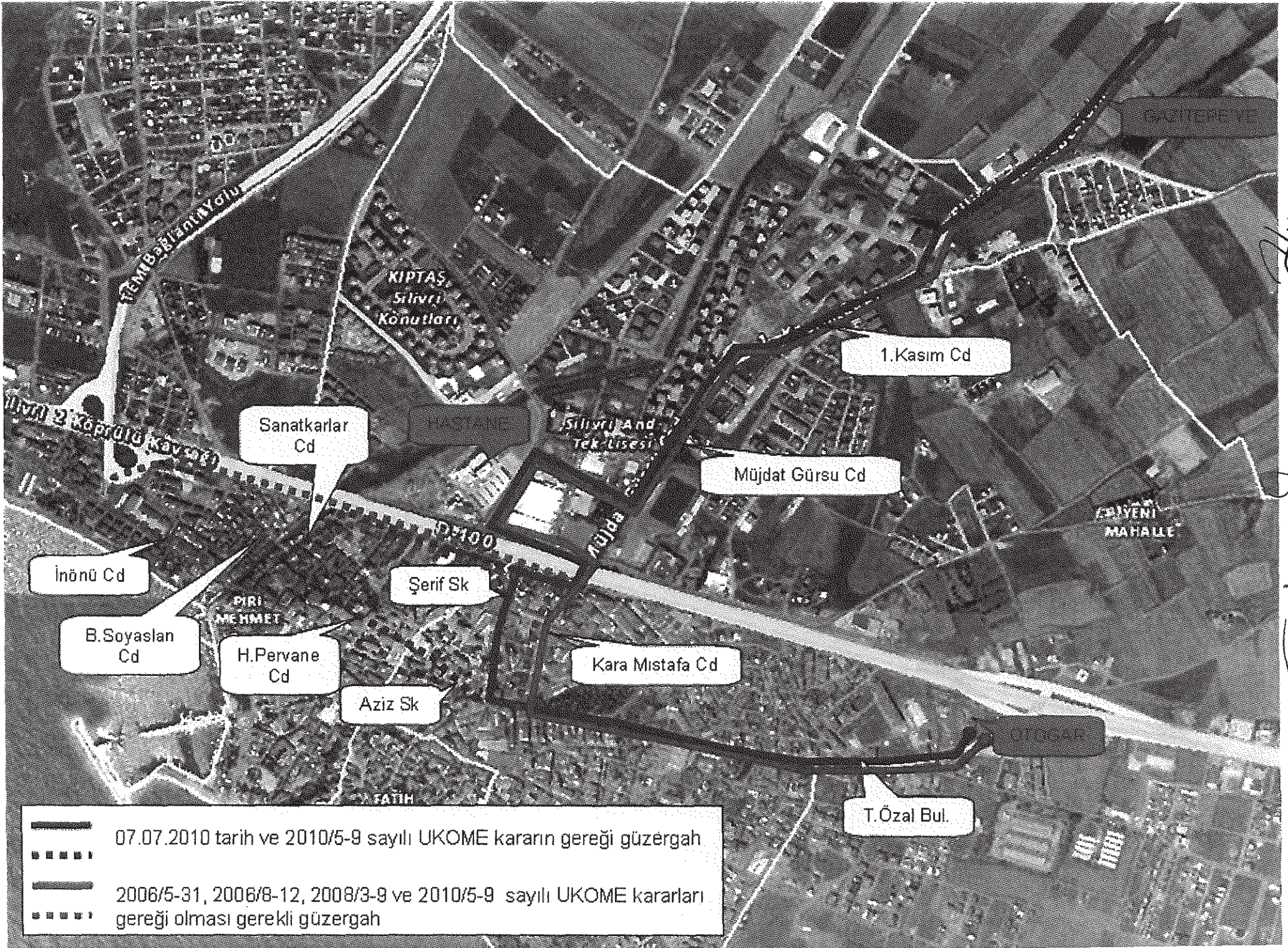
Üye
Süleyman GENÇ
İst. Selçuk Hanım Tur.
A.Ş. Gn. Mdl.

Üye
Ali İhsan UYGUN
İst. Ulaş. A.Ş. Gn. Mdl.

Üye
Adil KARAIŞMAHOĞLU
Ulaşım Koord. Md.

Üye
Zafer ERCAN
Sil. Bel. Tem.

Üye
Burhan KALE
Fog. Ulaş. Hiz. Md.



TEMBÜLLANIN YOLU

KIPTAŞ
Silyri
Konutları

1. Kasım Cd

Sanatkarlar
Cd

Silyri And
Tek Lisesi

Müjdat Gürsu Cd

ERİYENİ
MAHALLE

İNÖNÜ Cd

Şerif Sk

PIRİ
MEHMET

B. Soyaslan
Cd

H. Pervane
Cd

Kara Mustafa Cd

Aziz Sk

T. Özal Bul.

07.07.2010 tarih ve 2010/5-9 sayılı UKOME kararın gereği güzergah

2006/5-31, 2006/8-12, 2008/3-9 ve 2010/5-9 sayılı UKOME kararları gereği olması gerekli güzergah

Handwritten signature
ASL GİRİŞİ

Handwritten initials